

# Hafenpläne

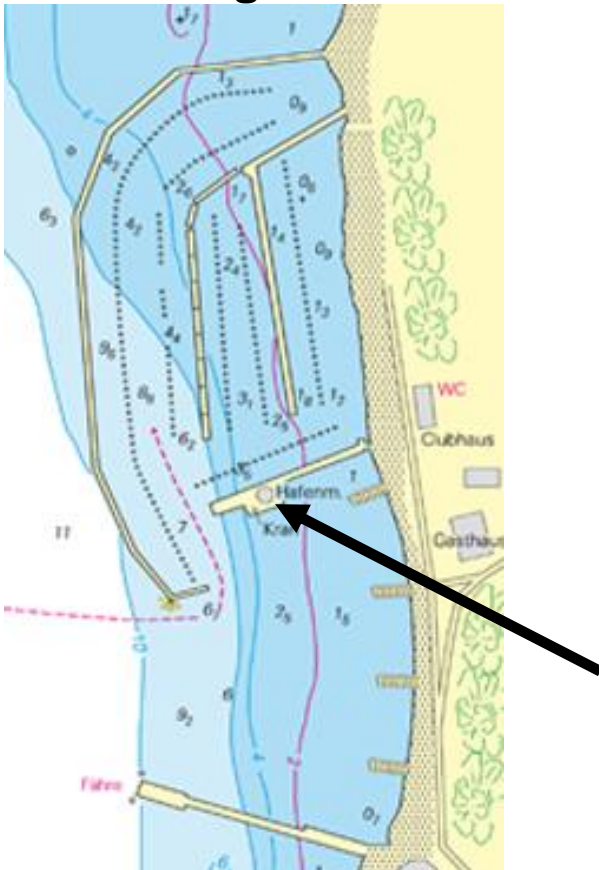
## zum 24-Stunden-Segeln von MSK und WVM

mit Koordinaten der Ansteuerungspunkte vor den Häfen  
und Hinweisen auf Briefkästen

Nr.	Hafen	Wegepunkt	Breite (N)	Länge (E)
1	Mönkeberg	100 m vor Hafeneinfahrt	54° 21,21'	010° 10,57'
2	Möltenort	100 m vor Hafeneinfahrt	54° 22,41'	010° 11,63'
3	Laboe	100 m vor Molenköpfen	54° 24,20'	010° 12,86'
4	Wendtorf	Ansteuerungstone (rw)	54° 25,57'	010° 16,11'
5	Strande	100 m vor Molenköpfen	54° 26,09'	010° 10,44'
6	Eckernförde (Stadthf)	100 m vor Molenköpfen	54° 28,44'	009° 50,66'
7	Damp	100 m vor Molenköpfen	54° 34,85'	010° 01,86'
8	Schleimünde	100 m vor Molenköpfen	54° 40,24'	010° 02,25'
9	Sonderburg (Yachthf)	100 m vor Molenköpfen	54° 53,85'	009° 47,83'
10	Mommark	100 m vor erster Tonne (r)	54° 56,18'	010° 02,76'
11	Fynshav	100 m vor erster Tonne	54° 59,65'	009° 59,30'
12	Soeby	100 m vor Molenköpfen	54° 56,62'	010° 15,53'
13	Marstal	Ansteuerungstone (rw)	54° 50,54'	010° 32,83'
14	Bagenkop	100 m vor Molenköpfen	54° 45,20'	010° 40,09'
15	Spodsbjerg	100 m vor Molenköpfen	54° 55,94'	010° 50,16'
16	Lohals	100 m vor Molenköpfen	55° 08,11'	010° 53,95'
17	Burgtiefe, Burgstaaken	Fahrwassertonne 1 (gn)	54° 24,20'	011° 12,18'
18	Heiligenhafen (Yachthf)	Fahrwassertonne 1 (gn)	54° 22,41'	011° 01,58'
19	Lippe	Ansteuerungstone (rw)	54° 20,12'	010° 39,12'

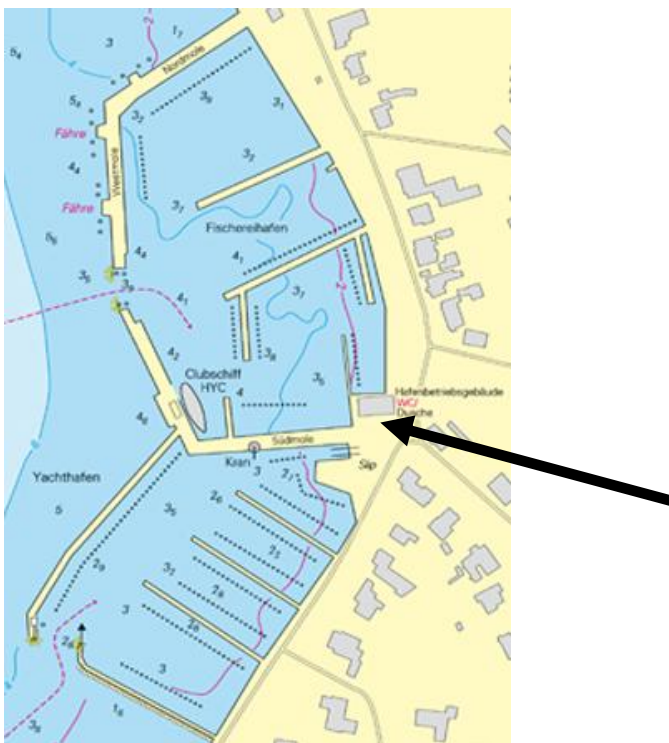
Haftungsausschluss: Alle Angaben sind nach bestem Wissen erfolgt, aber ohne Gewähr. Die Hafenpläne sind nicht für die Navigation gedacht. In den Häfen können bauliche Veränderungen erfolgen, Briefkästen können umgehängt oder abgehängt sein. Für Korrekturen und Hinweise auf Unstimmigkeiten sind wir dankbar.  
(Stand 2011-06-09 AOb)

## Mönkeberg



Briefkasten am „Juliusturm“ des Hafenmeisters. Keine Briefmarken erforderlich.

## Möltenort



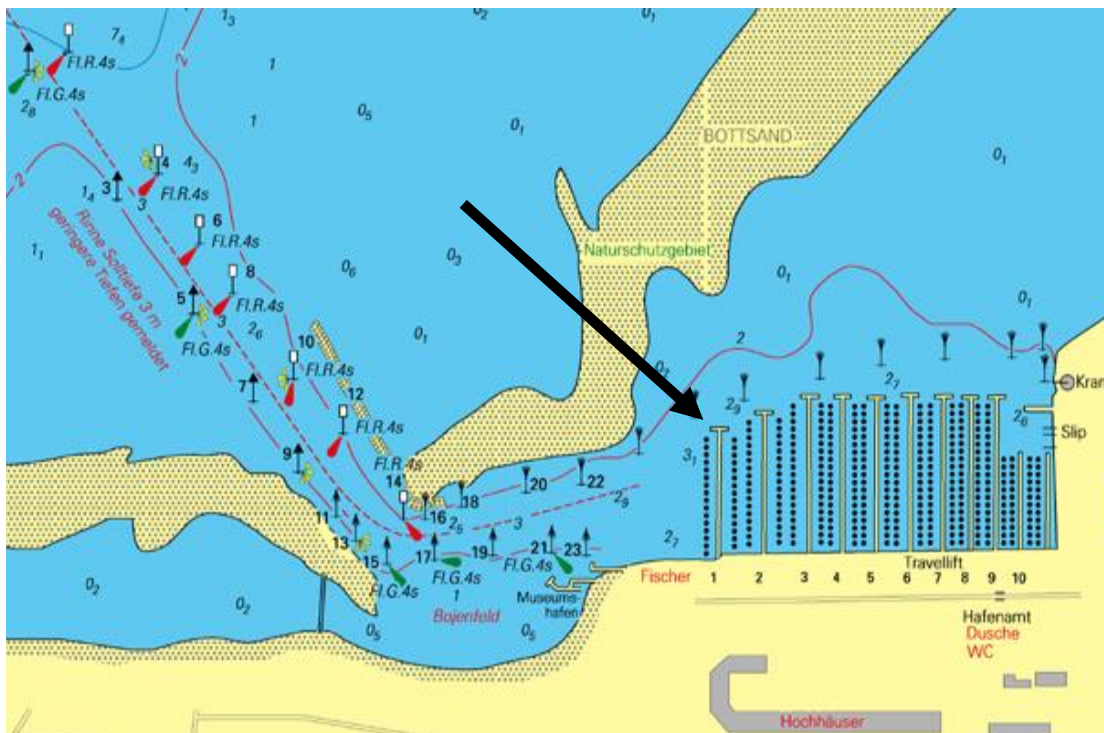
Briefkasten am Hafenmeisterbüro. Keine Briefmarken erforderlich.

## Laboe



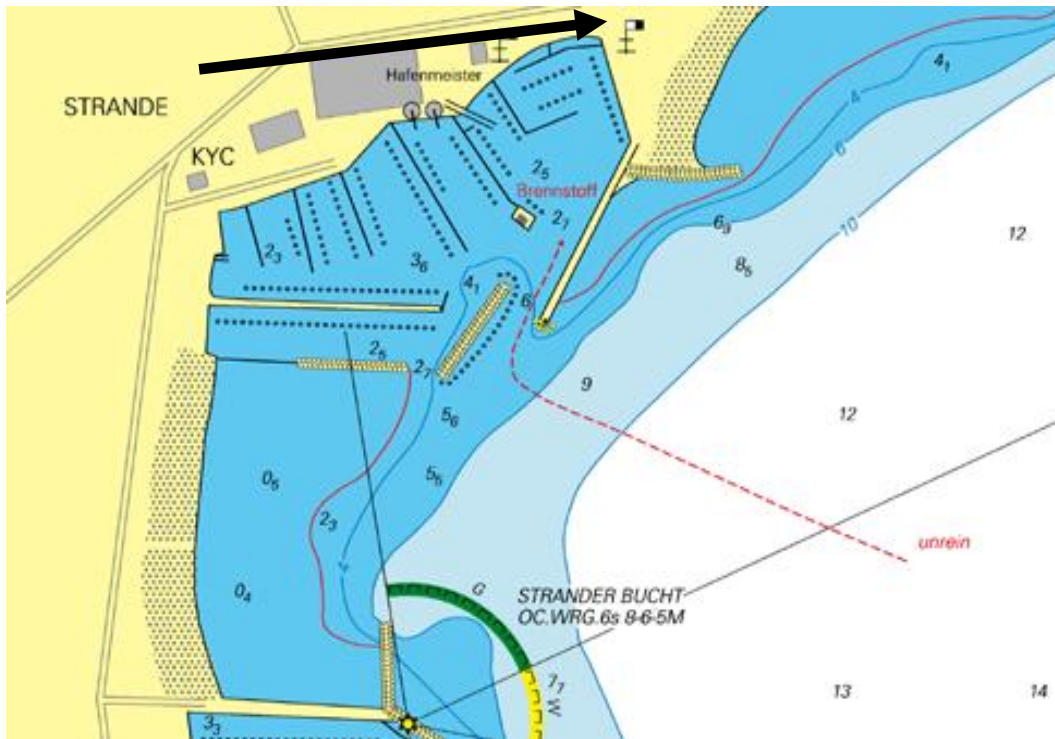
Briefkästen am Hafenplatz im Gewerbehafen und an der Straße hinter dem Hafenmeisterhaus.

## Wendtorf



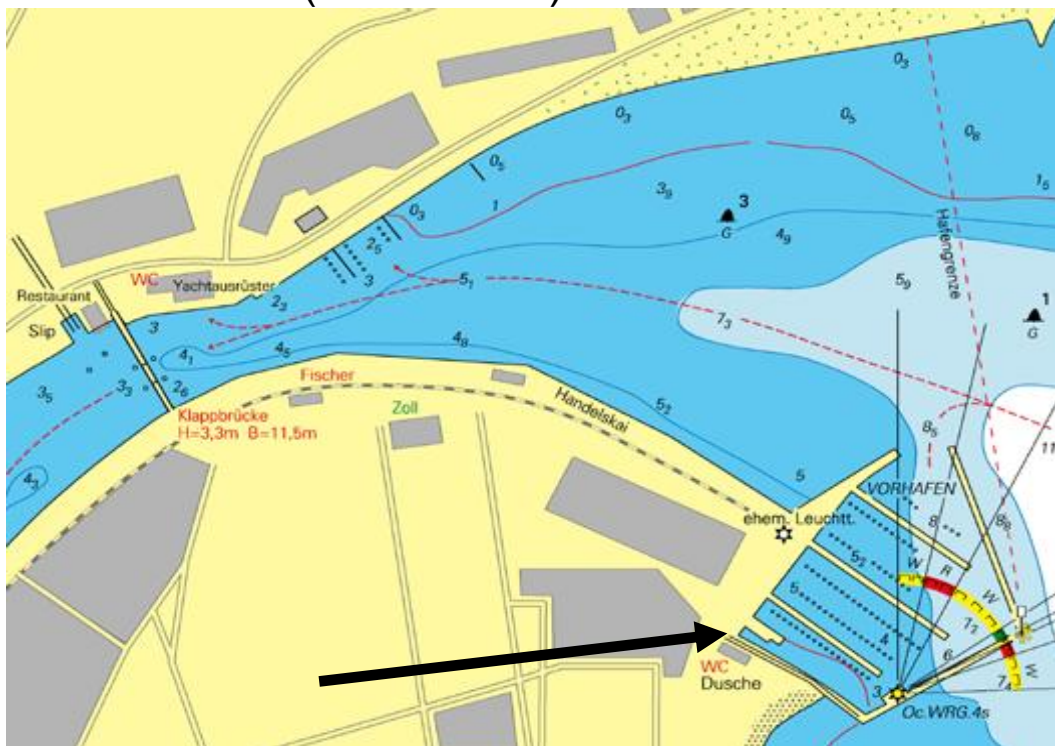
Behelfsbriefkästen (orangefarbenes Rohr) am Kopf des ersten Stegs.  
Keine Briefmarken erforderlich.

## Strande



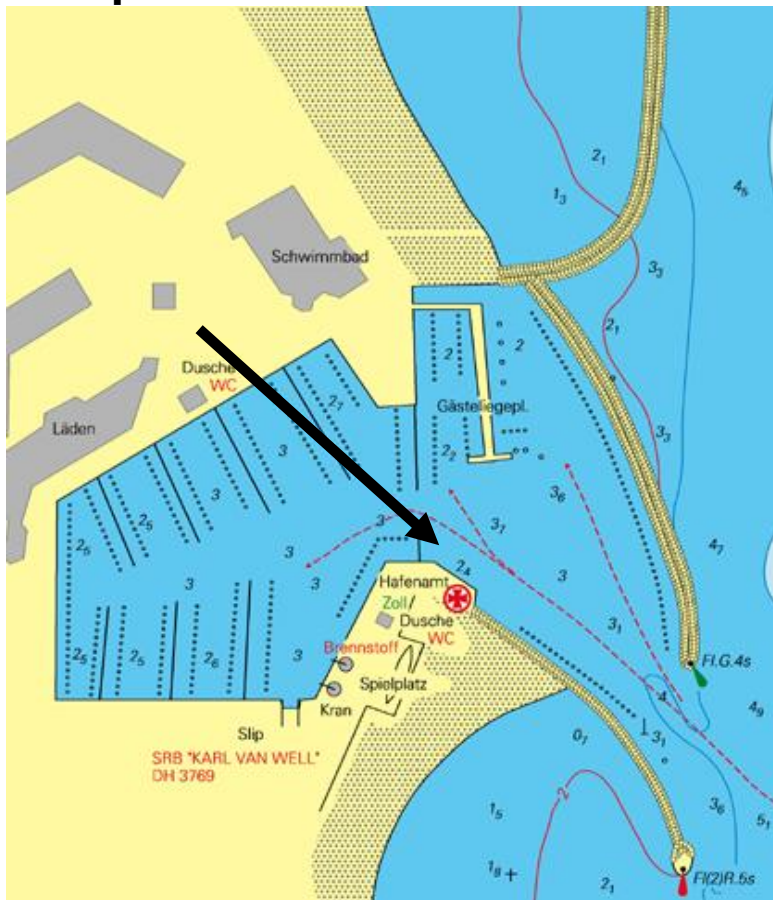
Briefkasten (Strandstr 20) am Beginn der Mole.

## Eckernförde (Stadthafen)



Postkarten in den Briefkasten des Hafenmeisters. Briefmarken erforderlich.

## Damp



Behelfsbriefkasten an Backbord vor dem Yachthafen, sonst am Tankstellenpier anlegen und Postkarten in den Briefkasten des Hafenmeisters. In jedem Fall Briefmarken erforderlich.

## Schleimünde



Behelfsbriefkasten in oder Nähe der Telefonzelle am Steg. Briefmarken erforderlich.

## Sonderburg (Yachthafen)



Postkarten in den Briefkasten des Hafenmeisters. Briefmarken erforderlich.

## Mommark



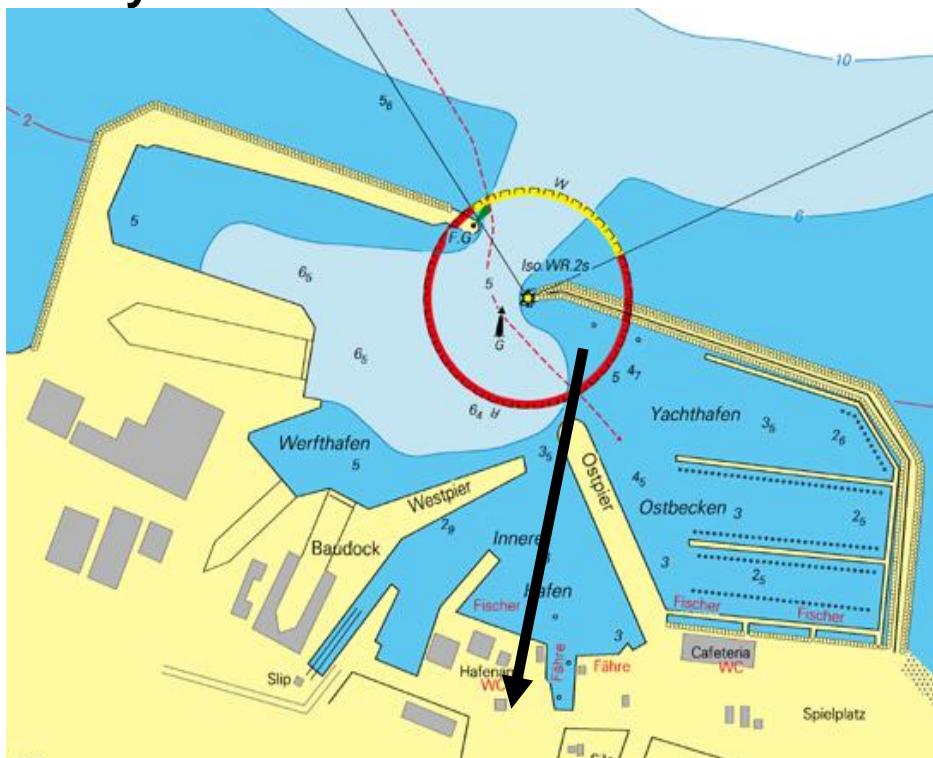
Postkarten in den Briefkasten des Hafenmeisters (Kiosk). Briefmarken erforderlich  
 Sonst: Mommarkvey 407 (ca 600 m landeinwärts)

## Fynshav



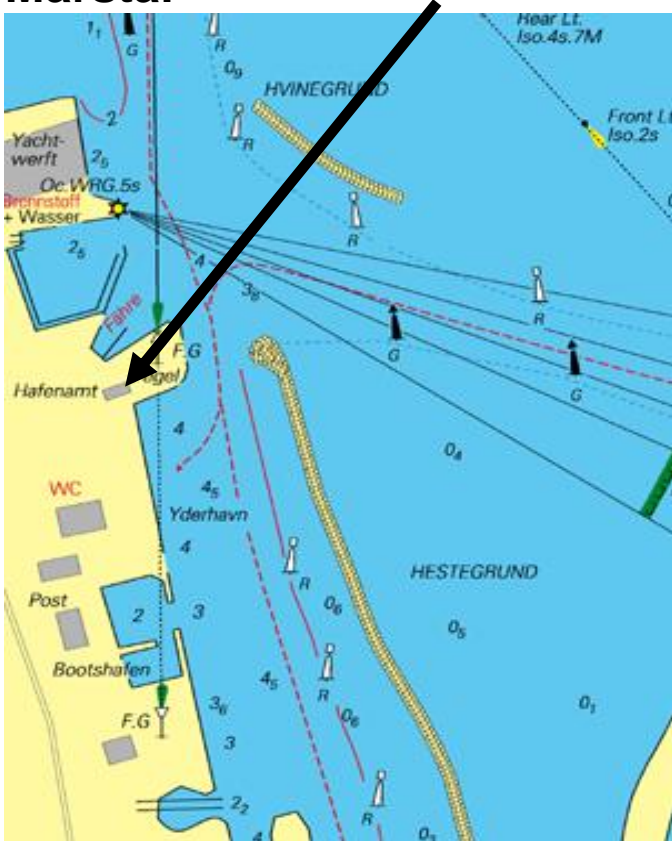
Postkarten in den Briefkasten des Hafenmeisters. Briefmarken erforderlich.

## Soeby



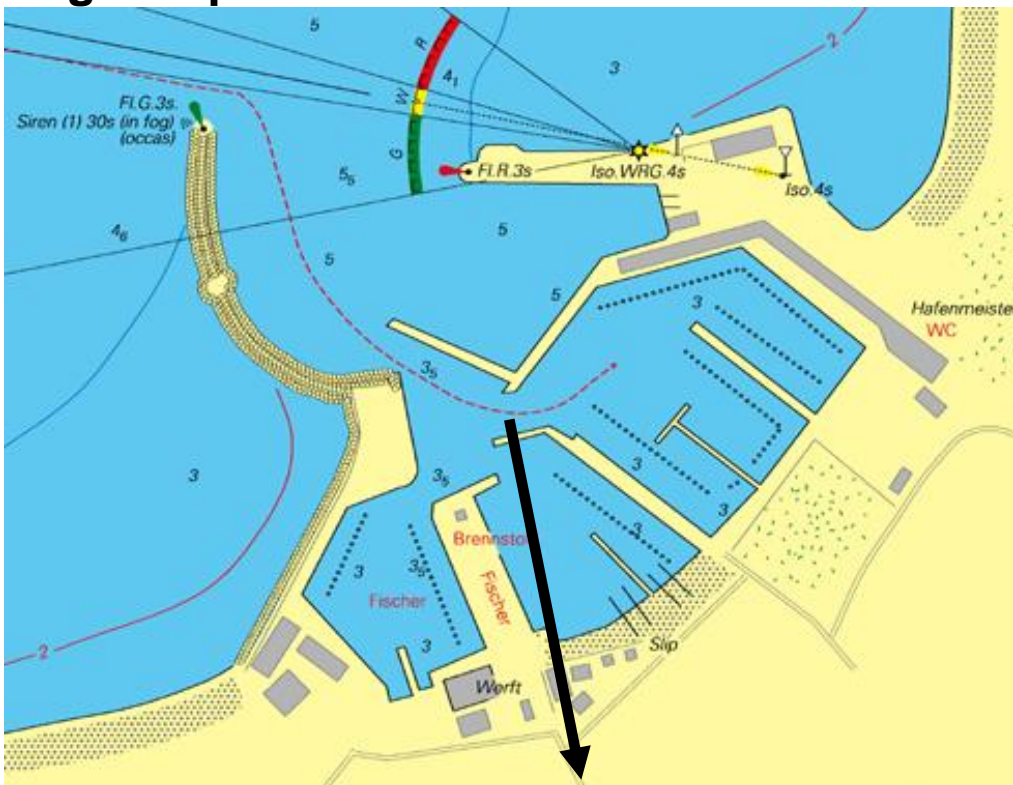
Briefkasten: Hafenevejen 19

## Marstal



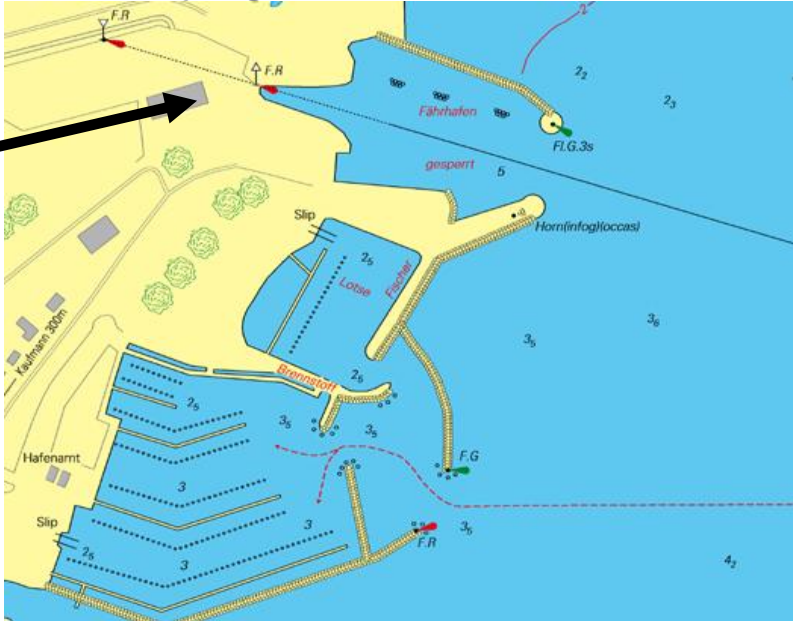
Briefkasten: Havnepladsen 8

## Bagenkop



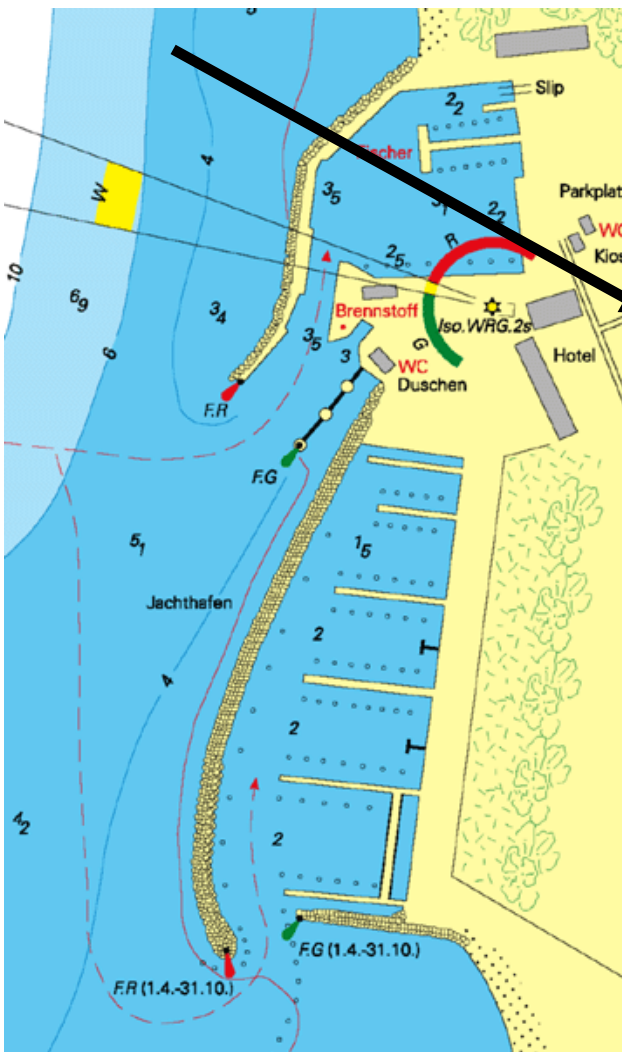
Briefkasten: Oestergade 2

# Spodsbjerg



Briefkassen: Spodsbjergvej 351

# Lohals



Briefkassen: Søndergade 2

## Burgtiefe und Burgstaaken



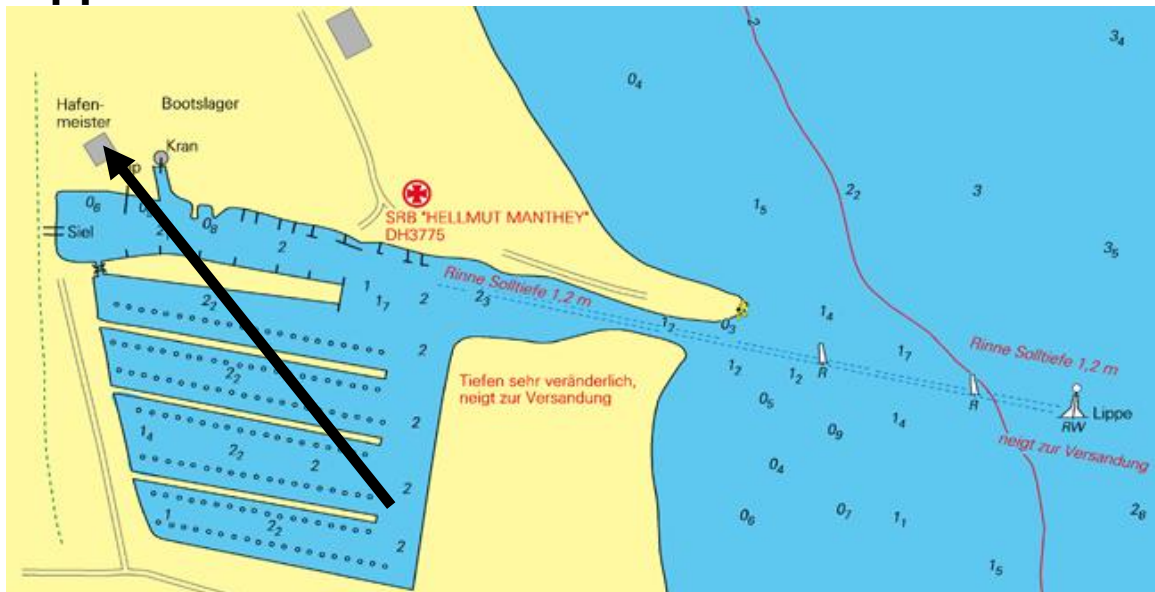
Briefkästen in Burgtiefe am Yachthafen, in Burgstaaken am Fähranleger.

## Heiligenhafen



Postkarten (mit Briefmarken) in den Briefkasten des Hafenmeisters (Gebäude 4a, Hafenservice) einwerfen.

## Lippe



Ein Briefkasten ist am blau-grünen Container des Hafenmeisters neben dem Kran. Briefmarken erforderlich.

Hafeneinfahrt von der Ansteuerungstonne aus unter 281 Grad. Die Rinne wird in Frühjahr auf 3 Meter Tiefe ausgebaggert, in Jahresverlauf nimmt die Tiefe ab, doch sind während der ganzen Saison 1,60 m Tiefe zugesagt, im Hafen selbst 2,50 m. Aktuelle Daten können beim Hafenmeister Manfred Lau (04381 418965, Handy 0171 411 5501) erfragt werden.